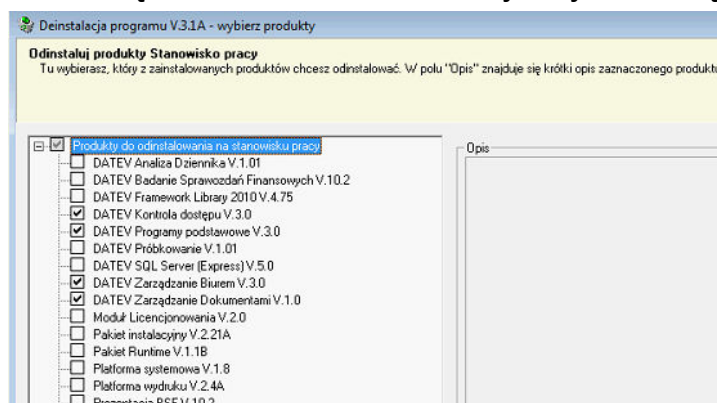


# Proces aktualizacji płyty DVD V.26.00 do wersji One-DVD V.09.00

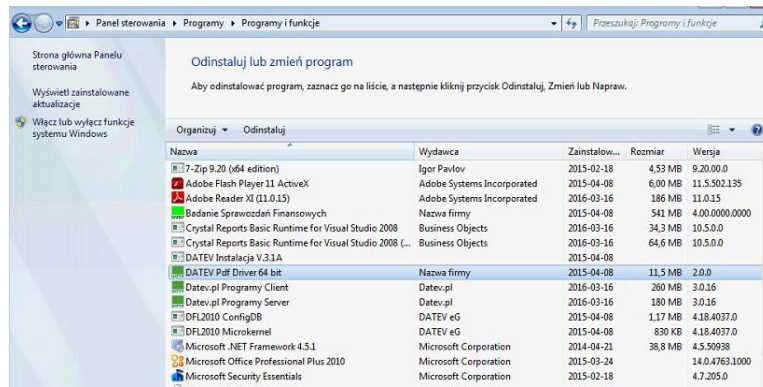
Mechanizm migracji danych Kontroli dostępu nie istnieje.

Uprawnienia Kontroli dostępu po aktualizacji do płyty One-DVD v.09.00 należy ponownie zdefiniować.

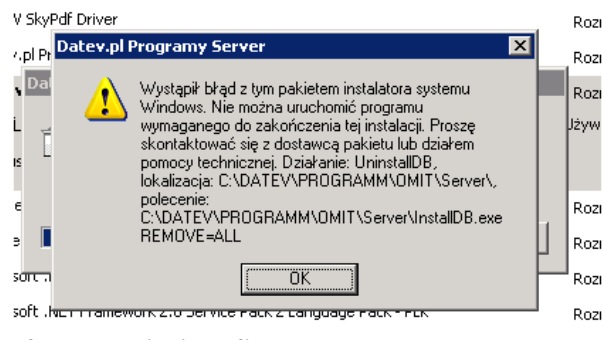
1. Przygotuj kopię bezpieczeństwa ścieżki danych *Napęd:\DATEV\DATEN*.
2. Usuń włoskie pakiety z wykorzystaniem programu DATEV Deinstalacja:
  - a. DATEV Kontrola dostępu
  - b. DATEV Programy podstawowe
  - c. DATEV Zarządzanie Biurem – jeśli jest dostępny
  - d. DATEV Zarządzanie Dokumentami – jeśli jest dostępny



3. Usuń pozostałe włoskie komponenty z panelu sterowania systemu operacyjnego:
  - a. DATEV Pdf Driver
  - b. DATEV Programy Client
  - c. DATEV Programy Server



W przypadku problemów z deinstalacją z panelu sterowania, jak na poniższym ekranie:

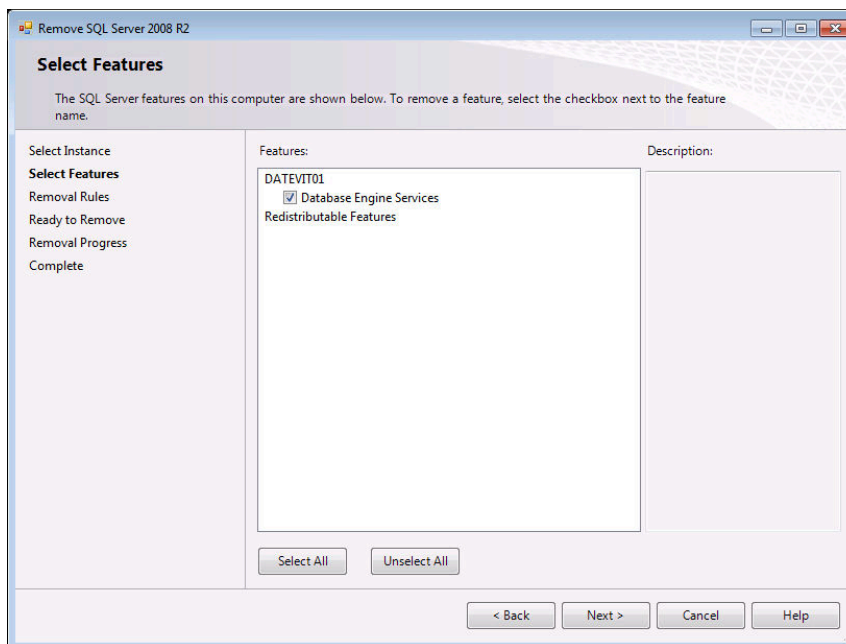
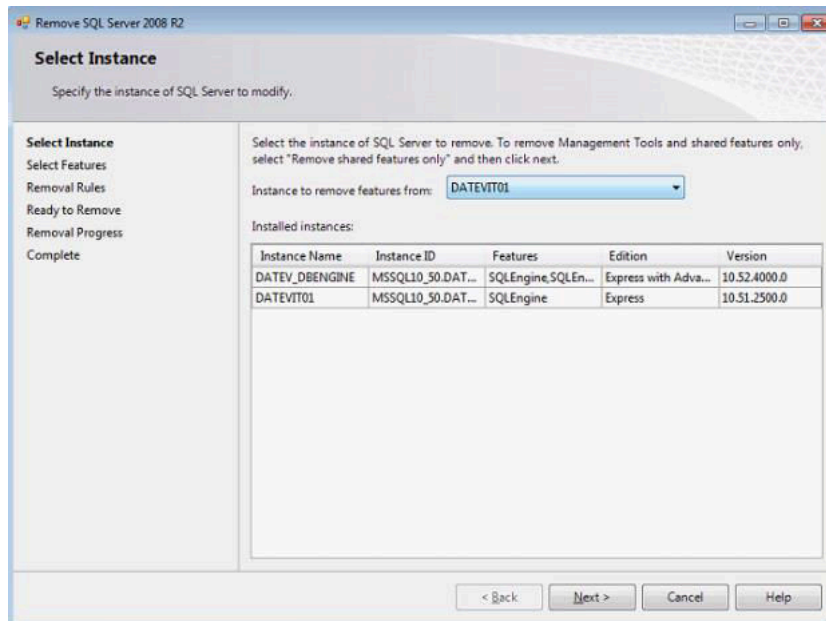


należy przeprowadzić ręczną deinstalację, postępując zgodnie z opisem:

- Otwórz rejestr, aby uzyskać GUID pakietu serwera, który znajduje się w **HKLM\Software\DATEV.IT\SETUP\MsiServerProductCode**.  
Może on się zmienić w zależności od zainstalowanej wersji.
- Po uzyskaniu identyfikatora GUID, wykonaj (Start->Uruchom) poniższe polecenie:

**MsiExec /X{3D22E16F-2B92-4E61-A6B7-2ED0A74F178F} UNINSTALLDB=0.**

- Usuń silnik bazy danych **SQL Server 2008 R2 x86** wraz z instancją SQL: **DATEVIT01**.



4. Usuń klucz DATEV.it z rejestru systemu operacyjnego znajdujący się w gałęzi: HKEY\_LOCAL\_MACHINE\SOFTWARE\Wow6432Node\DATEV.it
5. Zrestartuj komputer.
6. Zaktualizuj oprogramowanie DATEV do One-DVD V.09.00.